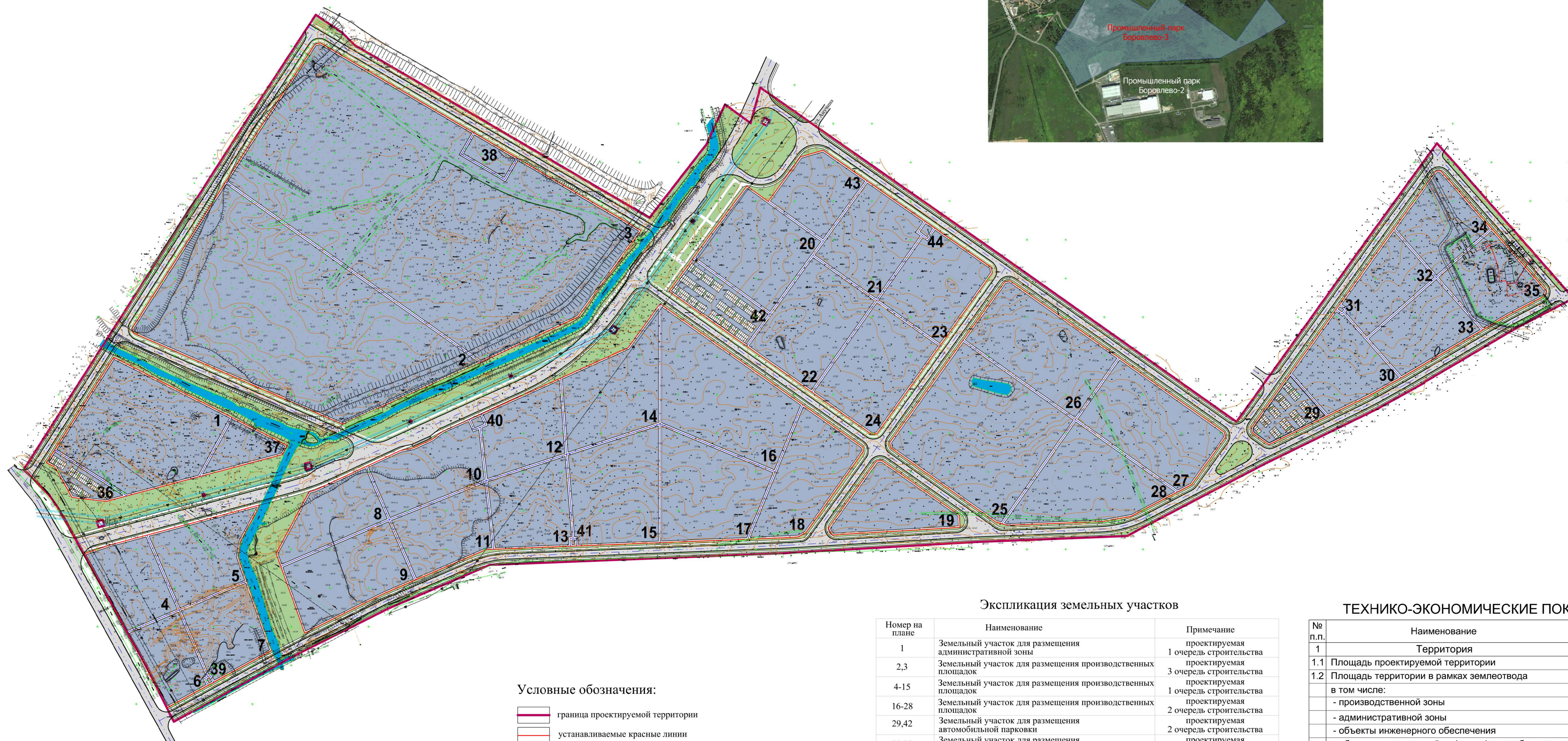




Схема расположения проектируемой территории:



- Условные обозначения:**
- граница проектируемой территории
 - устанавливаемые красные линии
 - границы образуемых земельных участков
 - границы зоны планируемого размещения объектов капитального строительства

Экспликация земельных участков

Номер на плане	Наименование	Примечание
1	Земельный участок для размещения административной зоны	проектируемая административная зона
2,3	Земельный участок для размещения производственных площадок	1 очередь строительства проектируемая площадка
4-15	Земельный участок для размещения производственных площадок	3 очередь строительства проектируемая площадка
16-28	Земельный участок для размещения производственных площадок	1 очередь строительства проектируемая площадка
29,42	Земельный участок для размещения автомобильной парковки	2 очередь строительства проектируемая площадка
30,32	Земельный участок для размещения административной зоны	2 очередь строительства проектируемая административная зона
31,33-35, 37-39,43	Земельный участок для размещения объектов инженерной инфраструктуры	1 очередь строительства проектируемая инженерная инфраструктура
36	Земельный участок для размещения автомобильной парковки	1 очередь строительства проектируемая автомобильная парковка
40,41,44	Земельный участок для размещения объектов инженерной инфраструктуры	2 очередь строительства проектируемая инженерная инфраструктура

ТЕХНИКО-ЭКОНОМИЧЕСКИЕ ПОКАЗАТЕЛИ

№ п.п.	Наименование	Ед. изм.	Количество
1	Территория		
1.1	Площадь проектируемой территории	Га	82,3
1.2	Площадь территории в рамках землеотвода	Га	82,3
	в том числе:		
	- производственной зоны	Га	51,4
	- административной зоны	Га	4,2
	- объекты инженерного обеспечения	Га	4,3
	- объекты транспортной инфр-ры (автомоб. парковки)	Га	1,4
2	Транспортная инфраструктура		
2.1	Протяженность улично-дорожной сети в границах, всего:	км	7,2
	в том числе:		
	магистральных улиц общегородского значения 3-го класса	км	1,1
	улиц и дорог в производственных зонах	км	5,5
	проездов	км	0,6
3	Электроснабжение		
	Максимальная электрическая нагрузка	МВт	10
4	Газоснабжение		
	Расход газа	м3/час	2300
5	Водоснабжение		
	Водопотребление	м3/сут.	205
6	Водоотведение		
	Водоотведение	тыс.м3/сут.	150

Лист 1 из 1
 Дата: 10.08.2023
 Проект: 10-08/2023-01
 Инв. №: 10-08/2023-01-01
 10-08/2023-01-01



Условные обозначения:

- | | | | |
|--|--|--|---|
| | граница проектируемой территории | | дождевая (ливневая) канализация (проектируемые) |
| | устанавливаемые красные линии | | хозяйственно-питьевой водопровод (проектируемые) |
| | границы образуемых земельных участков | | кабельная линия 10 кВ (проектируемые) |
| | ЛЭП 10 кВ после переноса (проектируемые) | | хозяйственно-бытовая производственная канализация (проектируемые) |
| | газопровод среднего давления (проектируемые) | | |
| | газопровод высокого давления (проектируемые) | | |

Примечание

1. На данной схеме отображены только планируемые сети

Заглушка газопровода
"Закорючка газовых сетей
в районе п. им. Крупский г. Твери"

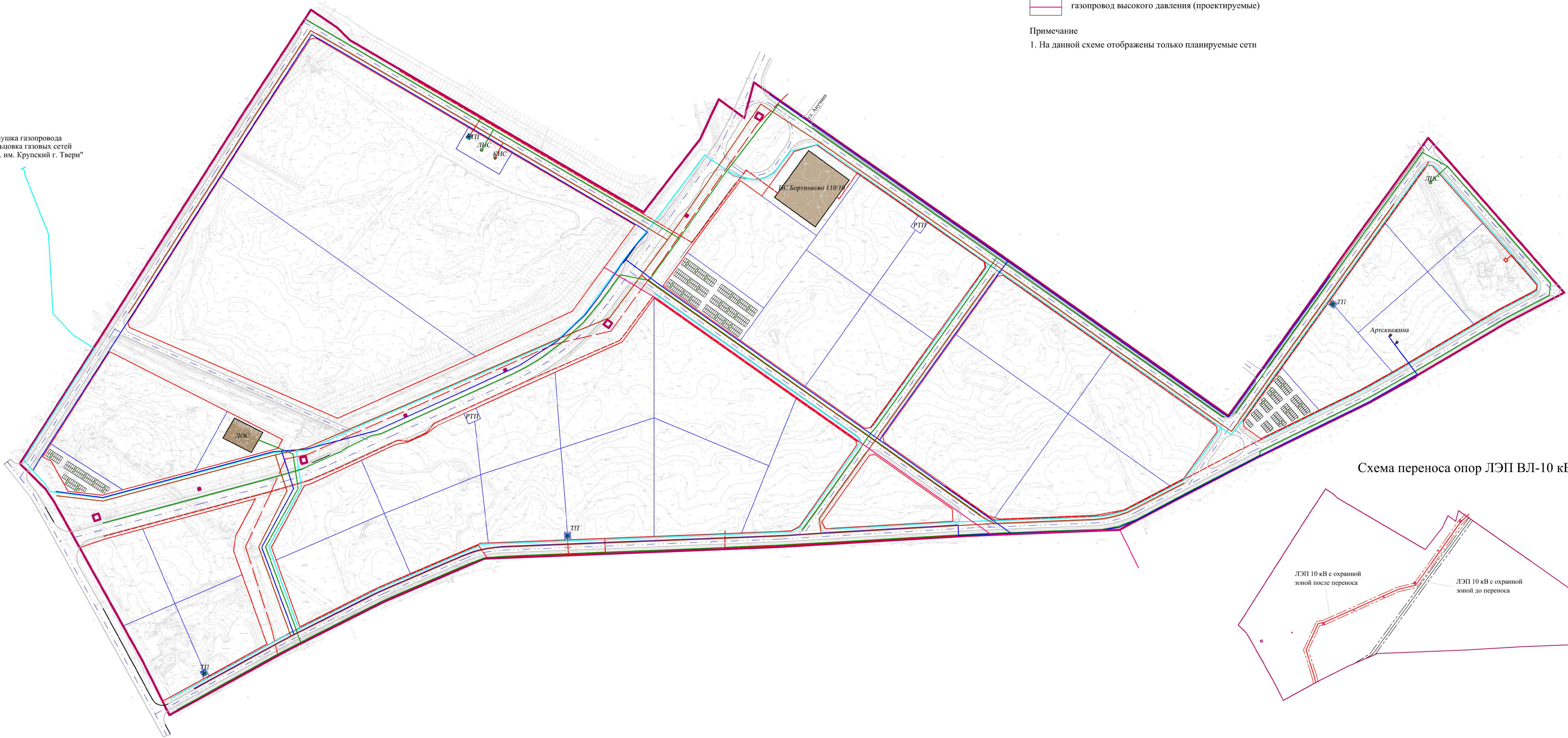
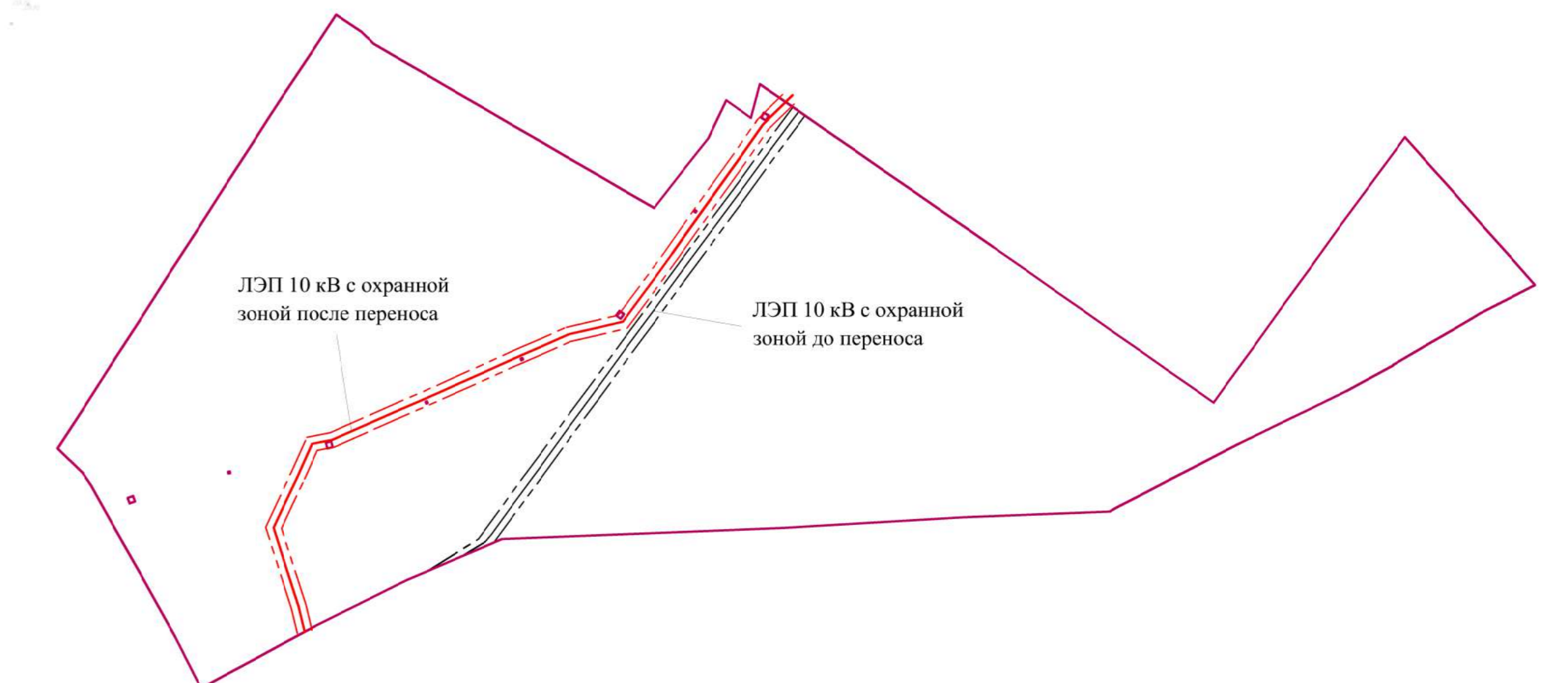
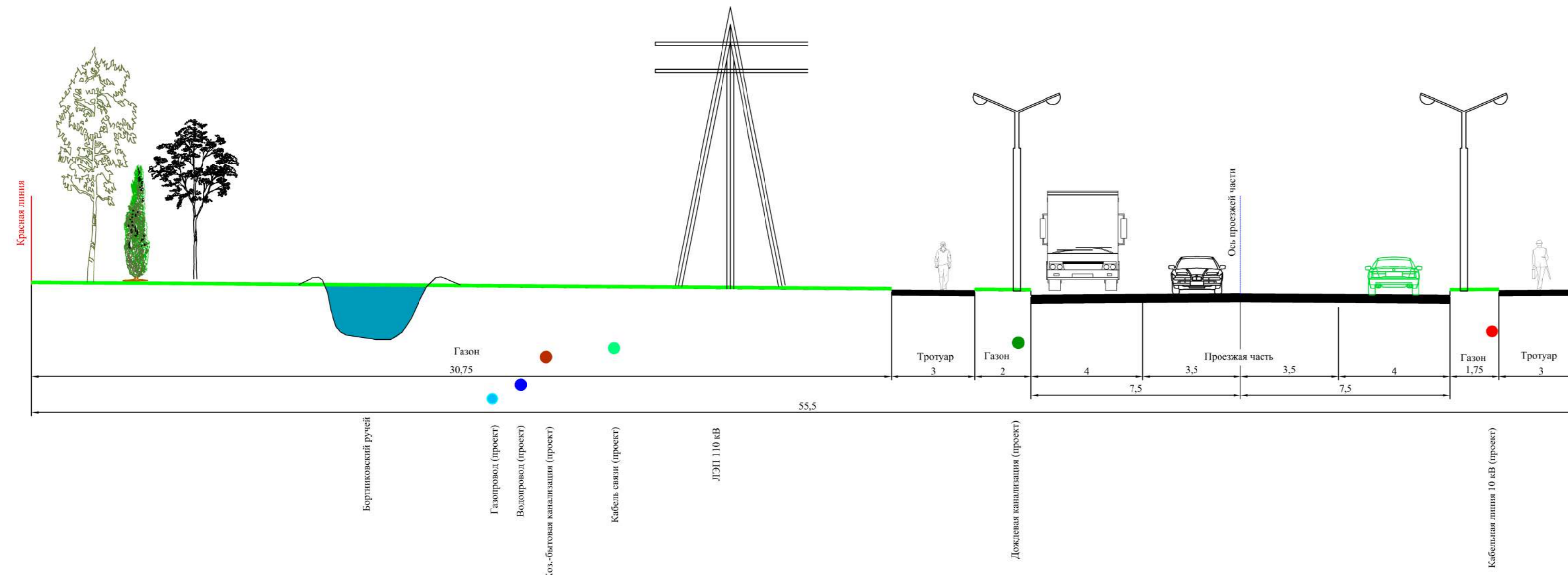


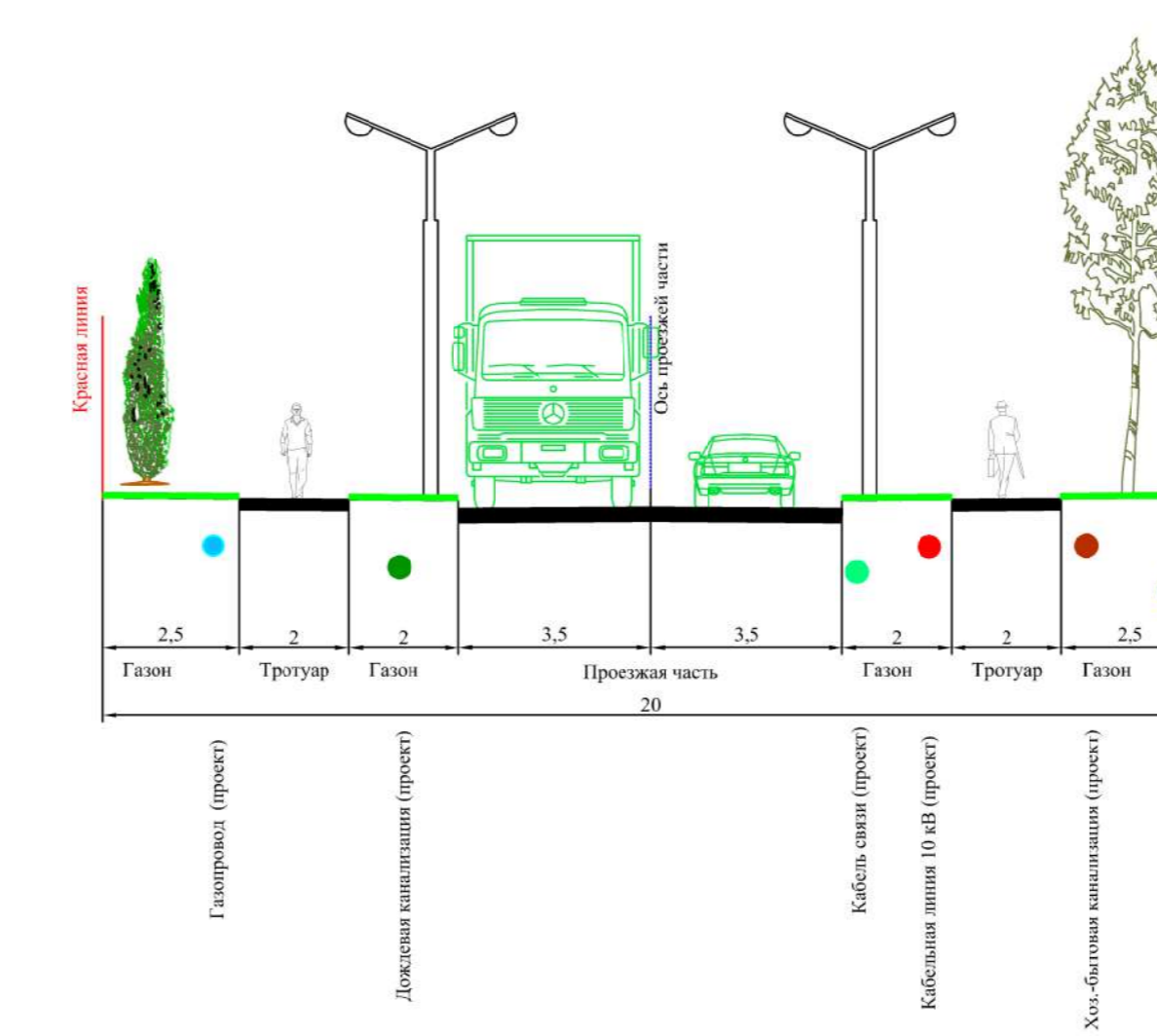
Схема переноса опор ЛЭП ВЛ-10 кВ



**Поперечный профиль магистральной улицы
общегородского значения 3-го класса**



**Поперечный профиль
улицы и дороги в производственных зонах**



**Поперечный профиль
проезда**

